

ГРАФИЧЕСКОЕ ОПИСАНИЕ МЕСТОПОЛОЖЕНИЯ ГРАНИЦ ПУБЛИЧНОГО СЕРВИТУТА

Публичный сервитут для использования земельных участков и земель в целях строительства и эксплуатации объекта газоснабжения «Газопровод давлением до 0,3 МПа от точки присоединения к распределительному газопроводу до объекта по адресу: Нижегородская область, г.Дзержинск, Московское шоссе, 391 км, 20» (О-1-2289ДО/СТ-С), необходимого для подключения (технологического присоединения) газоиспользующего оборудования к сети газоснабжения

(наименование объекта, местоположение границ которого описано (далее - объект))

Раздел 1

Сведения об объекте

№ п/п	Характеристики объекта	Описание характеристик
1	2	3
1.	Местоположение объекта	Нижегородская область, г.о город Дзержинск, город Дзержинск
2.	Площадь объекта +/- величина погрешности определения площади (Р +/- Дельта Р)	3288 +/- 20 м²
3.	Иные характеристики объекта	<p>Публичный сервитут в целях строительства и эксплуатации объекта газоснабжения "Газопровод давлением до 0,3 МПа от точки присоединения к распределительному газопроводу до объекта по адресу: Нижегородская область, г.Дзержинск, Московское шоссе, 391 км, 20" (О-1-2289ДО/СТ-С),</p> <p>необходимого для подключения (технологического присоединения) газоиспользующего оборудования к сети газоснабжения. Срок установления публичного сервитута: 10 (десять) лет.</p> <p>Обладатель публичного сервитута: Общество с ограниченной ответственностью «Газпром газораспределение Нижний Новгород», ИНН 5262390050, ОГРН 1235200003026, находящегося по адресу: 603022, Нижегородская область, г.о. г. Нижний Новгород, г. Нижний Новгород, ул. Пушкина, д. 18. тел. +7 (831) 469-49-51. Адрес электронной почты: sekretar@oblgaz.nnov.ru. Источник официального опубликования: https://xn--80aiaefejqmp4ap.xn--p1ai/ekonomika-i-imushchestvo/munitsipalnoe-imushchestvo/dokumenty/normativno-pravovye-akty-za-2025-god/</p>

Раздел 2					
Сведения о местоположении границ объекта					
1. Система координат ГСК 52, зона 2					
2. Сведения о характерных точках границ объекта					
Обозначение характерных точек границ	Координаты, м		Метод определения координат характерной точки	Средняя квадратическая погрешность положения характерной точки (Mt), м	Описание обозначения точки на местности (при наличии)
	X	Y			
1	2	3	4	5	6
1	529386.25	2188811.62	Аналитический метод	0.10	-
2	529386.35	2188800.76	Аналитический метод	0.10	-
3	529309.91	2188799.62	Аналитический метод	0.10	-
4	529237.84	2188807.54	Аналитический метод	0.10	-
5	529023.94	2188803.54	Аналитический метод	0.10	-
6	529016.16	2188803.48	Аналитический метод	0.10	-
7	528743.33	2188801.49	Аналитический метод	0.10	-
8	528740.77	2188914.32	Аналитический метод	0.10	-
9	528740.26	2188918.13	Аналитический метод	0.10	-
10	528740.15	2188918.76	Аналитический метод	0.10	-
11	528716.81	2188918.85	Аналитический метод	0.10	-
12	528700.23	2188930.86	Аналитический метод	0.10	-
13	528697.89	2188927.62	Аналитический метод	0.10	-
14	528715.51	2188914.85	Аналитический метод	0.10	-
15	528736.76	2188914.77	Аналитический метод	0.10	-
16	528739.35	2188797.46	Аналитический метод	0.10	-
17	529016.19	2188799.48	Аналитический метод	0.10	-
18	529024.00	2188799.54	Аналитический метод	0.10	-
19	529237.66	2188803.54	Аналитический метод	0.10	-
20	529309.72	2188795.62	Аналитический метод	0.10	-
21	529390.39	2188796.82	Аналитический метод	0.10	-
22	529390.25	2188811.66	Аналитический метод	0.10	-
2. Сведения о характерных точках границ объекта					
Обозначение характерных точек границ	Координаты, м		Метод определения координат характерной точки	Средняя квадратическая погрешность положения характерной точки (Mt), м	Описание обозначения точки на местности (при наличии)
	X	Y			
1	2	3	4	5	6
1	529386.25	2188811.62	Аналитический метод	0.10	-

3. Сведения о характерных точках части (частей) границы объекта					
Обозначение характерных точек части границы	Координаты, м		Метод определения координат характерной точки	Средняя квадратическая погрешность положения характерной точки (Mt), м	Описание обозначения точки на местности (при наличии)
	X	Y			
1	2	3	4	5	6
-	-	-	-	-	-

Раздел 3

Сведения о местоположении измененных (уточненных) границ объекта

1. Система координат -

2. Сведения о характерных точках границ объекта

Обозначение характерных точек границ	Существующие координаты, м		Измененные (уточненные) координаты, м		Метод определения координат характерной точки	Средняя квадратическая погрешность положения характерной точки (Mt), м	Описание обозначения точки на местности (при наличии)
	X	Y	X	Y			
1	2	3	4	5	6	7	8
-	-	-	-	-	-	-	

3. Сведения о характерных точках части (частей) границы объекта

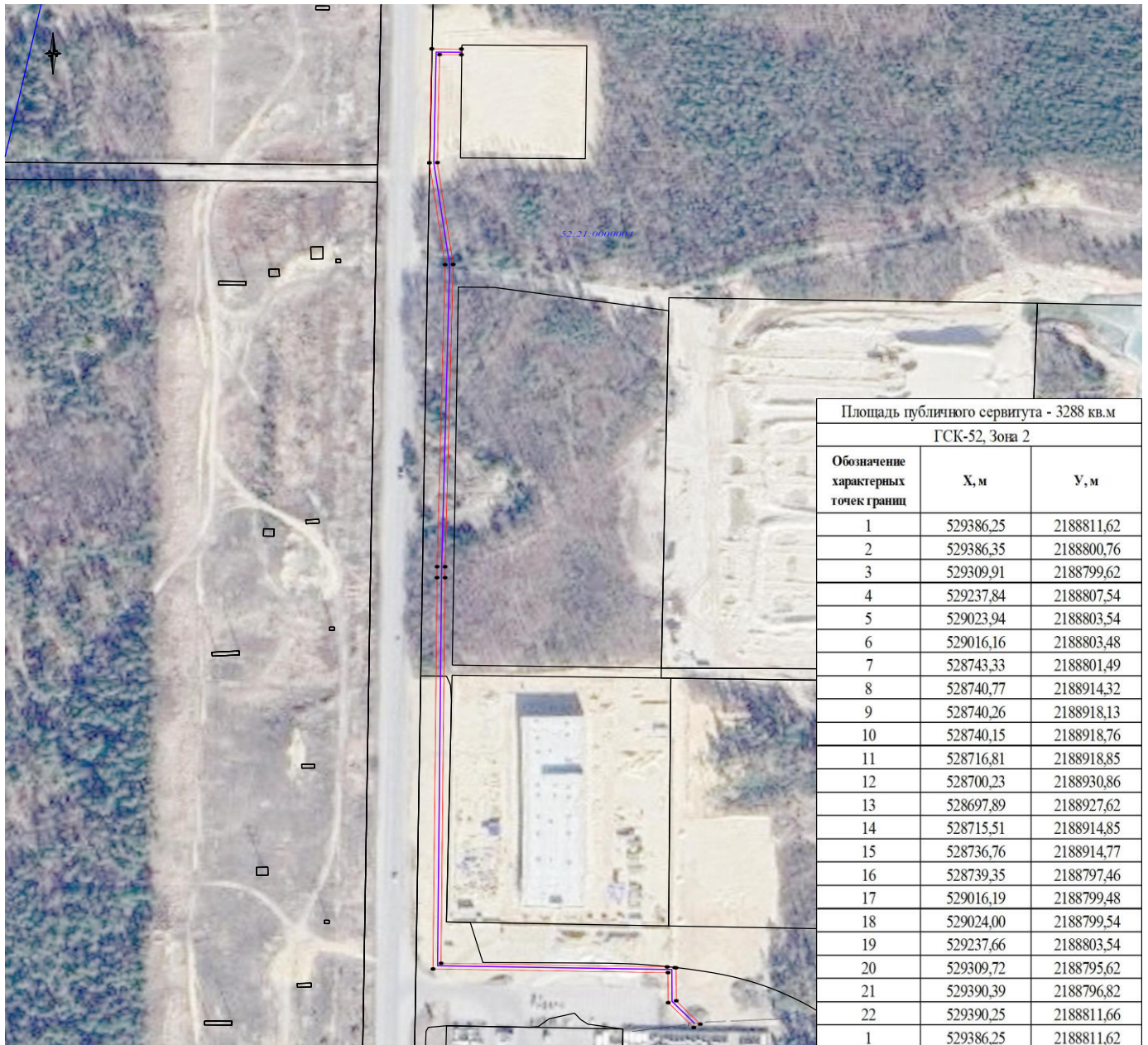
Обозначение характерных точек части границы	Существующие координаты, м		Измененные (уточненные) координаты, м		Метод определения координат характерной точки	Средняя квадратическая погрешность положения характерной точки (Mt), м	Описание обозначения точки на местности (при наличии)
	X	Y	X	Y			
1	2	3	4	5	6	7	8
-	-	-	-	-	-	-	

Схема границ публичного сервитута на кадастровом плане территории

Местоположение: Нижегородская область, г.о.г. Дзержинск, г. Дзержинск

Кадастровые номера земельных участков, в отношении которых предполагается установление публичного сервитута: 52:21:0000004, 52:21:0000004:130

Цель установления публичного сервитута: Строительство и эксплуатация объекта газоснабжения: "Газопровод давлением до 0,3 МПа от точки присоединения к распределительному газопроводу до объекта по адресу: Нижегородская область, г.Дзержинск, Московское шоссе, 391 км, 20" (О-1-2289ДО/СТ-С), необходимого для подключения (технологического присоединения) газоиспользующего оборудования к сети газоснабжения



Условные обозначения:

52:21:0000004 - граница и номер кадастрового квартала в соответствии со сведениями ЕГРН

52:21:0000004:90 - граница и обозначение земельных участков в соответствии со сведениями ЕГРН;

— проектная граница установления публичного сервитута;

● — характерная точка границы публичного сервитута;

— ось проектируемого газопровода